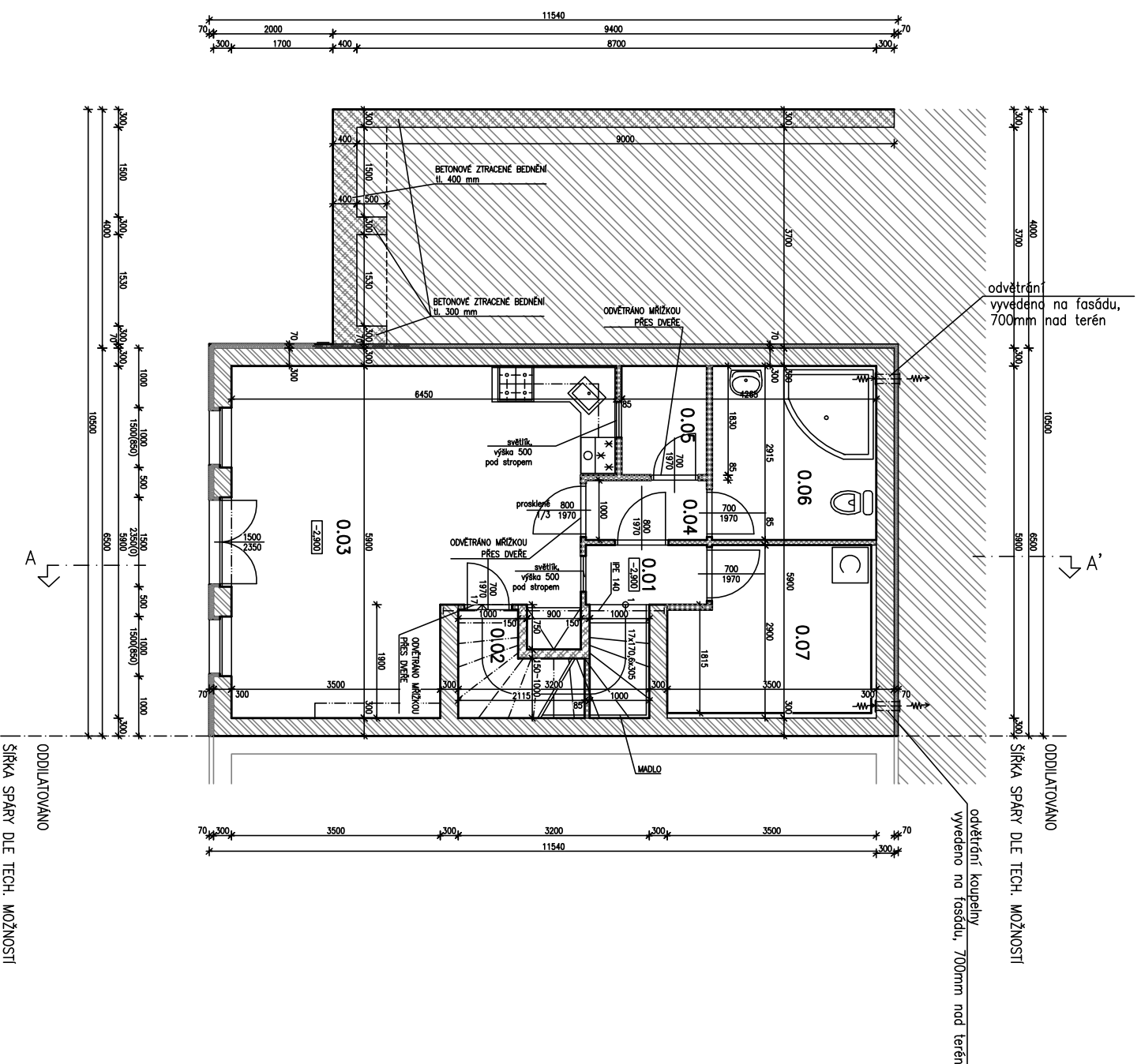


# PŮDORYS SUTERÉNU M 1:100

## ŘADOVÝ RODINNÝ DŮM - TYP "KLS" - KRAJOVÝ LEVÝ PODSKLEPENÝ



### LEGENDA MÍSTNOSTI:

Č.M.	NÁZEV MÍSTNOSTI	PLOCHA m <sup>2</sup>	POVRCH PODLAHY	OZN. SKLADBY	POVRCH STĚN	POZNÁMKA
0.01	CHODBA	2,00	lamino	P2	vápenosádrový štuk+molba	soklová lišta
0.02	ŠATNÍK, KOMORA	2,66	keramická dlažba	P1	vápenosádrový štuk+molba	keram. soklový pássek
0.03	POKOU	31,82	lamino	P2	vápenosádrový štuk+molba	soklová lišta
0.04	CHODBA	2,03	lamino	P2	vápenosádrový štuk+molba	soklová lišta
0.05	ŠATNA	2,62	lamino	P2	vápenosádrový štuk+molba	soklová lišta
0.06	KOUPELNA	8,02	keramická dlažba	P1	vápenosádrový štuk+molba	keram. obklad
0.07	PRADELNA, FITNESS	8,80	keramická dlažba	P1	vápenosádrový štuk+molba	keram. obklad
SCHODIŠTĚ		4,20				
UŽITNÁ PLOCHA CELKEM		63,68 m <sup>2</sup>				

### LEGENDA KONSTRUKCÍ:

- OBVODOVÉ A STŘEDNÍ NOSNÉ ZDIVO Z KERAMICKÝCH BLOKŮ 30 P+D NA MALTU VÁPENOCEMENTOVOU M/C2,5 VÝROBCE SCHLAGMAN POROTON, THERMOPOR, CHLENA KRYTÝ, HELUZ apod.
- PŘÍČKOVÉ ZDIVO TL. 85 MM Z KERAMICKÝCH BLOKŮ 8,5 P+D NA MALTU VÁPENOCEMENTOVOU M/C2,5 VÝROBCE SCHLAGMAN POROTON, THERMOPOR, CHLENA KRYTÝ, HELUZ apod.
- BETONOVÉ ZTRACENÉ BEDNĚNÍ tl. 120 mm, 150 mm, 300 mm, 400 mm EV. ZDIVO TL. 150 MM Z CP NA M/C2,5
- DODATEČNÉ ZATEPLENÍ ZE STABILIZOVANÉHO POLYSTYRENU tl. 70 mm (40 mm – OSTĚNÍ, NADPRAŽÍ, PARAPET) + VYZTUŽENÁ STĚRKOVÁ OMITKA
- OSTĚNÍ VIKŘE – STĚRKOVÁ OMITKA, EXTRUDOVANÝ POLYSTYREN tl. 70 mm, OSB DESKA tl. 12 mm TERPELNÁ IZOLACE Z MINERÁLNÍCH VLÁKEN, SÁDKOKARTON NA POZINKOVANÉM ROŠTU
- DODATEČNÉ ZATEPLENÍ / DILATAČNÍ VRSTVA Z EXTRUDOVANÉHO POLYSTYRENU TL. 70 mm (+ VYZTUŽENÁ STĚRKOVÁ OMITKA)

POZN.: VEŠKERÉ ROZMĚRY JSOU KÓTOVÁNY VZHLEDEM  
K HRUBÝM SVISLÝM KONSTRUKCÍM  
±0,000 = DLE OSAZOVACÍHO PROJEKTU VÝSTAVBY RD

Ing. Michal Radiměský

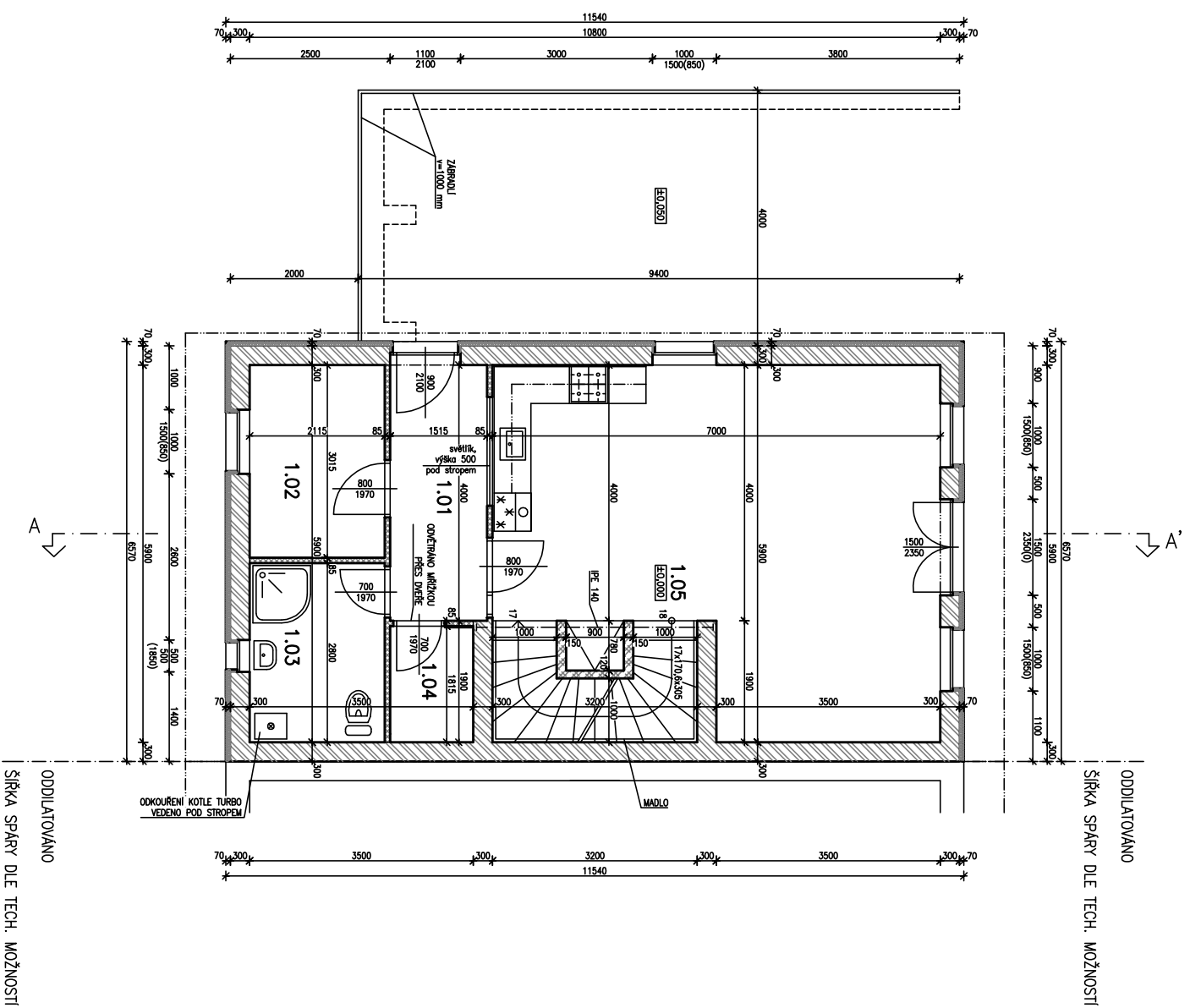
TRPOVÝ PROJEKT RD – TYP "KLS" – KRAJOVÝ LEVÝ PODSKLEPENÝ

2x44

Část: F.A. – ARCHITECTONICKO-STAVBNÍ ČÁST  
Název přílohy: PŮDORYS SUTERÉNU  
1:100 F.A.04

# PŮDORYS 1.PODLAŽÍ M 1:100

## ŘADOVÝ RODINNÝ DŮM - TYP "KLS" - KRAJOVÝ LEVÝ PODSKLEPENÝ



### LEGENDA MÍSTNOSTÍ:

Č.M.	NAZEV MÍSTNOSTI	PLOCHA m <sup>2</sup>	POVRCH PODLAHY	OZN. SKLAUBY	POVRCH STĚN	POZNÁMKA
1.01	ZADVEŘÍ	6,44	keramická dlažba	P4	vápenosádrový štuk+molba	keram. soklový pásek
1.02	ŠATNA	6,22	keramická dlažba	P4	vápenosádrový štuk+molba	keram. soklový pásek
1.03	TECH MÍSTNOST, KOUPELNA	5,84	keramická dlažba	P4	vápenosádrový štuk+molba	keram. soklový pásek
1.04	KOMORA	2,32	keramická dlažba	P4	vápenosádrový štuk+molba	obklad
1.05	OBÝVAČÍ POKOJ	35,99	lamino	P3	vápenosádrový štuk+molba	soklová lišta
	SCHODIŠTĚ	4,75				
UŽITNÁ PLOCHA CELKEM		61,56 m <sup>2</sup>				

### LEGENDA KONSTRUKCÍ:

- OBVODOVÉ A STŘEDNÍ NOSNÉ ZDIVO Z KERAMICKÝCH BLOKŮ 30 P+D NA MALTU VÁPENOCEMENTOVOU M/C2,5 VÝROBCE SCHLAGMAN POROTON, THERMOPOR, CHLENA KRYTY, HELUZ apod.
- PŘÍČKOVÉ ZDIVO TL. 85 MM Z KERAMICKÝCH BLOKŮ 8,5 P+D NA MALTU VÁPENOCEMENTOVOU M/C2,5 VÝROBCE SCHLAGMAN POROTON, THERMOPOR, CHLENA KRYTY, HELUZ apod.
- BETONOVÉ ZTRACENÉ BEDNĚNÍ tl. 120 mm, 150 mm, 300 mm, 400 mm E.V. ZDIVO TL. 150 MM Z CP NA M/C2,5
- DODATEČNÉ ZATEPLENÍ ZE STABILIZOVANÉHO POLYSTYRENU tl. 70 mm (40 mm – OSTĚNÍ, NADPRAŽÍ, PARAPET) + VYZTUŽENÁ STĚRKOVÁ OMITKA
- OSTĚNÍ VIKŘE – STĚRKOVÁ OMITKA, EXTRUDOVANÝ POLYSTYREN tl. 70 mm, OSB DESKA tl. 12 mm TEPELNÁ IZOLACE Z MINERÁLNÍCH VLÁKEN, SÁDKOKARTON NA POZINKOVANÉM ROŠTU
- DODATEČNÉ ZATEPLENÍ / DILATAČNÍ VRSTVA Z EXTRUDOVANÉHO POLYSTYRENU TL. 70 mm (+ VYZTUŽENÁ STĚRKOVÁ OMITKA)

POZN.: VEŠKERÉ ROZMĚRY JSOU KÓTOVÁNY VZHLEDEM  
K HRUBÝM SVISLÝM KONSTRUKCÍM  
±0,000 = DLE OSAZOVACÍHO PROJEKTU VÝSTAVBY RD

Ing. Michal Radiměšský

TRPOVÝ PROJEKT RD – TYP "KLS" – KRAJOVÝ LEVÝ PODSKLEPENÝ

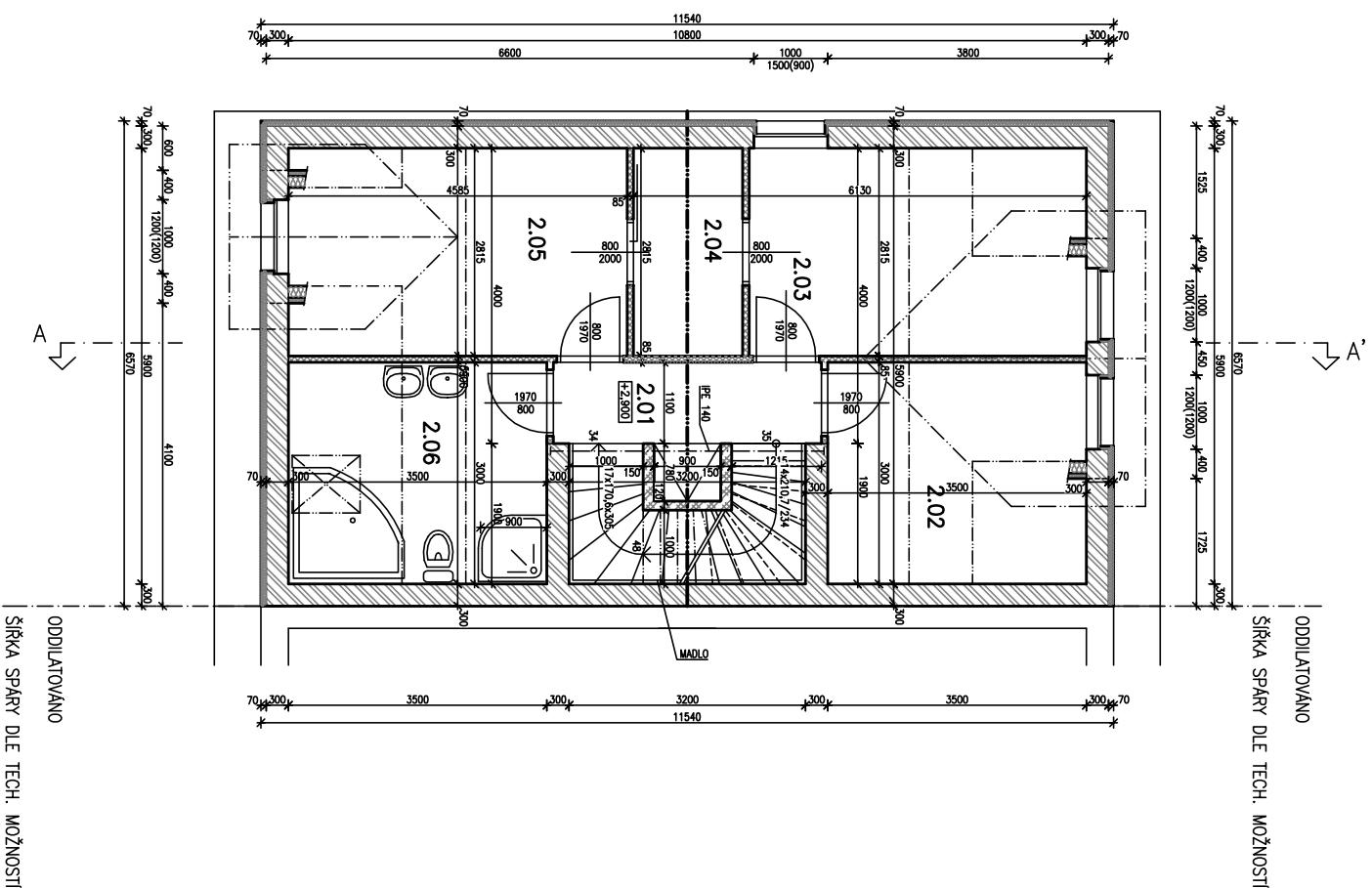
2x44

Část: F.A. – ARCHITECTONICKO-STAVEBNÍ ČÁST  
Název přílohy: PŮDORYS 1.PODLAŽÍ  
1:100 F.A.05

# PŮDORYS 2.PODLAŽÍ (PODKROVÍ)

## ŘADOVÝ RODINNÝ DŮM - TYP "KLS" - KRAJOVÝ LEVÝ PODSKLEPENÝ

M 1:100



### LEGENDA MÍSTNOSTÍ:

Č.M.	NÁZEV MÍSTNOSTI	PLOCHA m <sup>2</sup>	POVRCH PODLAHY	OZN. SKLAUBY	POVRCH STĚN	POZNÁMKA
2.01	CHODBA	4,59	lamino	P3	vápenosádrový štuk+molba	soklové lišta
2.02	POKOUJ	10,60	lamino	P3	vápenosádrový štuk+molba	soklové lišta
2.03	POKOUJ	12,90	lamino	P3	vápenosádrový štuk+molba	soklové lišta
2.04	ŠATNÍK	4,20	lamino	P3	vápenosádrový štuk+molba	soklové lišta
2.05	POKOUJ	13,10	lamino	P3	vápenosádrový štuk+molba	soklové lišta
2.06	KOUPELNA	10,40	keramická dlažba	P4	vápenosádrový štuk+molba	obklad
SCHODIŠTĚ		4,75				
UŽITNÁ PLOCHA CELKEM		59,73 m <sup>2</sup>				

### LEGENDA KONSTRUKCÍ:

- OBVODOVÉ A STŘEDNÍ NOSNÉ ZDIVO Z KERAMICKÝCH BLOKŮ 30 P+D  
NA MALTU VÁPENOCEMENTOVOU M/C2,5  
VÝROBCE SCHLAGMAN POROTON, THERMOPOR, CHLENA KRYTY, HELUZ opod.
- PŘÍČKOVÉ ZDIVO TL. 85 MM Z KERAMICKÝCH BLOKŮ 8,5 P+D  
NA MALTU VÁPENOCEMENTOVOU M/C2,5  
VÝROBCE SCHLAGMAN POROTON, THERMOPOR, CHLENA KRYTY, HELUZ opod.
- BETONOVÉ ZTRACENÉ BEDNĚNÍ tl. 120 mm, 150 mm, 300 mm, 400 mm  
EV. ZDIVO TL. 150 MM Z CP NA M/C2,5
- DODATEČNÉ ZATEPLENÍ ZE STABILIZOVANÉHO POLYSTYRENU tl. 70 mm (40 mm – OSTĚNÍ, NADPRAŽÍ, PAPALET)  
+ VYZTUŽENÁ STĚRKOVÁ OMITKA
- OSTĚNÍ VIKŘE – STĚRKOVÁ OMITKA, EXTRUDOVANÝ POLYSTYREN tl. 70 mm, OSB DESKA tl. 12 mm  
TEPELNÁ IZOLACE Z MINERÁLNÍCH VLÁKEN, SÁDKOKARTON NA POZINKOVANÉM ROŠTU
- DODATEČNÉ ZATEPLENÍ / DILATAČNÍ VRSTVA Z EXTRUDOVANÉHO POLYSTYRENU TL. 70 mm  
(+ VYZTUŽENÁ STĚRKOVÁ OMITKA)

POZN.: VEŠKERÉ ROZMĚRY JSOU KÓTOVÁNY VZHLEDEM  
K HRUBÝM SVISLÝM KONSTRUKCÍM  
±0,000 = DLE OSAZOVACÍHO PROJEKTU VÝSTAVBY RD

Ing. Michal Radiměský

2x44

TRPOVÝ PROJEKT RD – TYP "KLS" – KRAJOVÝ LEVÝ PODSKLEPENÝ

Část: F.A. – ARCHITECTONICKO-STAVBNÍ ČÁST

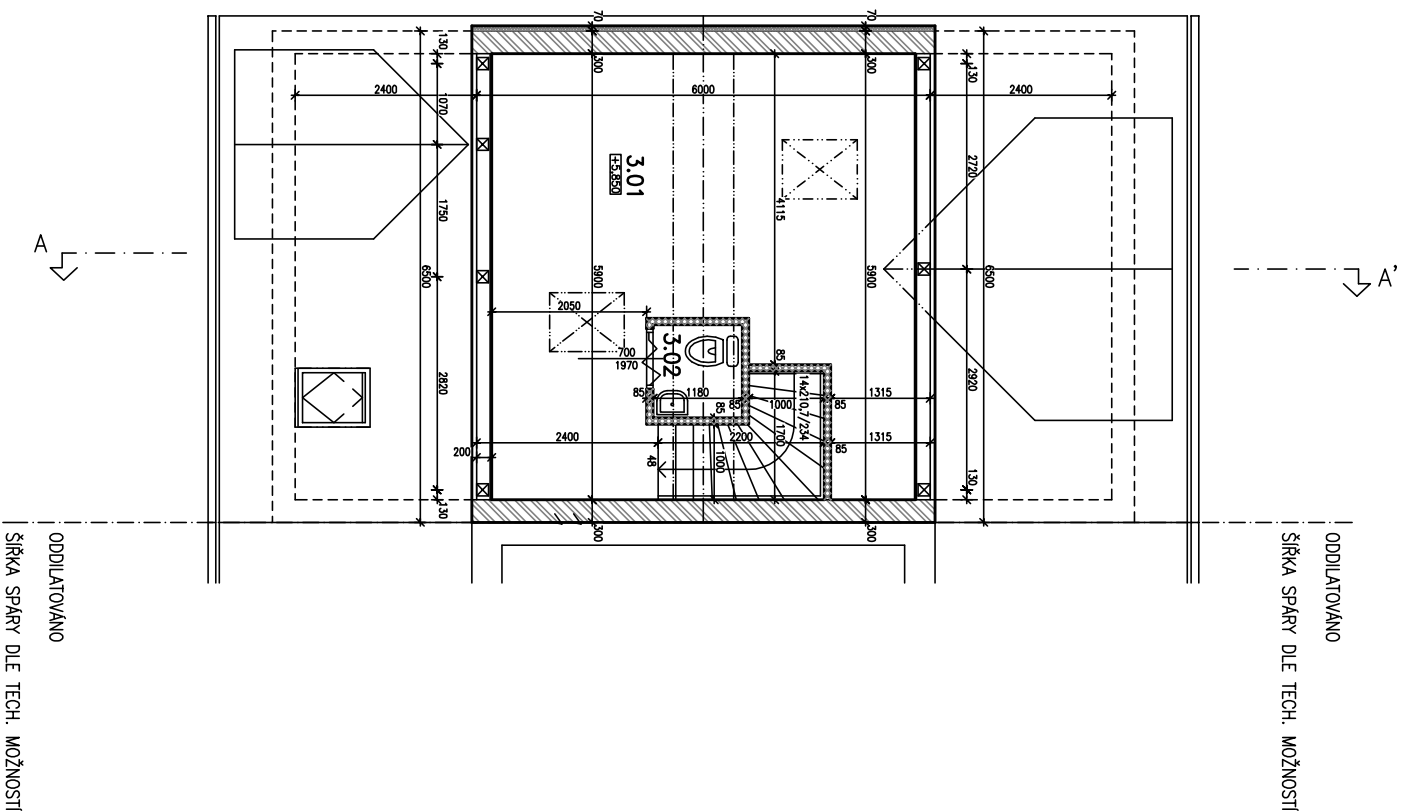
Název přílohy: PŮDORYS 2.PODLAŽÍ (PODKROVÍ)

1:100 F.A.06

# PŮDORYS 3.PODLAŽÍ (PODKROVÍ)

## ŘADOVÝ RODINNÝ DŮM - TYP "KLS" - KRAJOVÝ LEVÝ PODSKLEPENÝ

M 1:100



### LEGENDA MÍSTNOSTÍ:

Č.M.	NAZEV MÍSTNOSTI	PLOCHA m <sup>2</sup>	POVRCH PODLAHY	OZN. SKLADBY	POVRCH STĚN	POZNÁMKA
3.01	PRACOVNA	22,00	lamino	P3	vápenosádrový štuk+molba	soklová lišta
3.02	WC	1,45	keram. dl.	P2	vápenosádrový štuk+molba	keram. sokl. lišta
SCHODIŠTĚ		2,50				
UŽITNÁ PLOCHA CELKEM		26,00 m <sup>2</sup>				

### LEGENDA KONSTRUKCÍ:

- OBVODOVÉ A STŘEDNÍ NOSNÉ ZDIVO Z KERAMICKÝCH BLOKŮ 30 P+D NA MALTU VÁPENOCEMENTOVOU M/C2,5 VÝROBCE SCHLAGMAN POROTON, THERMOPOR, CHLENA KRYTY, HELUZ opod.
- PRÍČKOVÉ ZDIVO TL. 85 MM Z KERAMICKÝCH BLOKŮ 8,5 P+D NA MALTU VÁPENOCEMENTOVOU M/C2,5 VÝROBCE SCHLAGMAN POROTON, THERMOPOR, CHLENA KRYTY, HELUZ opod.
- BETONOVÉ ZTRACENÉ BEDNĚNÍ tl. 120 mm, 150 mm, 300 mm, 400 mm EV. ZDIVO TL. 150 MM Z CP NA M/C2,5
- DODATEČNÉ ZATEPLENÍ ZE STABILIZOVANÉHO POLYSTYRENU tl. 70 mm (40 mm – OSTĚNÍ, NADPRAŽÍ, PARAPET) + VYZTUŽENÁ STĚRKOVÁ OMÍTKA
- OSTĚNÍ VIKŘE – STĚRKOVÁ OMÍTKA, EXTRUDOVANÝ POLYSTYREN tl. 70 mm, OSB DESKA tl. 12 mm TEPELNÁ IZOLACE Z MINERÁLNÍCH VLÁKEN, SÁDKOKARTON NA POZINKOVANÉM ROŠTU
- DODATEČNÉ ZATEPLENÍ / DILATAČNÍ VRSTVA Z EXTRUDOVANÉHO POLYSTYRENU TL. 70 mm (+ VYZTUŽENÁ STĚRKOVÁ OMÍTKA)

POZN.: VEŠKERÉ ROZMĚRY JSOU KÓTOVÁNY VZHLEDEM K HRUBÝM SVISLÝM KONSTRUKCÍM  
±0,000 = DLE OSAZOVACÍHO PROJEKTU VÝSTAVBY RD

Ing. Michal Radiměšský

2x44

TRPOVÝ PROJEKT RD – TYP "KLS" – KRAJOVÝ LEVÝ PODSKLEPENÝ